

AZ25

固结磨具应用

产品牌号：1520

产品描述

AZ25 1520 是以氧化铝和氧化锆为原材料，在1950°C的温度下，利用电弧熔炼制备工艺制成。该产品显微结构是由初晶氧化铝以及氧化铝-氧化锆共晶共同组成。此特殊的显微结构使其具有很高的耐磨及抗破碎性能。实验证明，AZ25 1520在钢坯表面打磨，铸件及焊缝表面修磨等重负荷磨削领域表现出优越的性能。

物理性能参数

晶体尺寸	17 微米	熔点	1950°C
真密度 (g/cm ³)	4.30	堆积密度 (g/cm ³)	2.00-2.40
显微维氏硬度	21 GPA (50 克载荷)		

典型化学成分

Al ₂ O ₃	74.5%	ZrO ₂	25.0%
TiO ₂	0.08%	SiO ₂	0.10%
Fe ₂ O ₃	0.15%	Na ₂ O	0.05%
CaO	0.15%	MgO	0.02%

产品应用

牌号	颗粒形状	表面处理	粒度分布标准	粒度号	应用
1520	钝形	无	修正美标	F4-F36	固结磨具

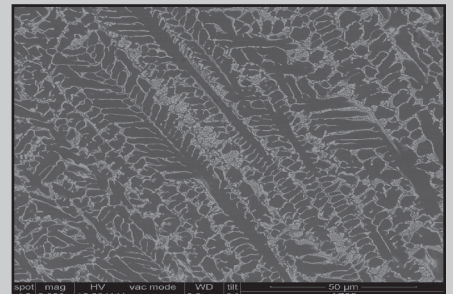
AZ-25 主要应用于重负荷荒磨砂轮。用于快速去除板坯、方坯、铸件等钢材的表面氧化层、毛刺、飞边、浇口等瑕疵，同时适用于钢厂使用的大直径切割片中，在铁轨打磨中也表现优异。

包装形式

25 公斤/包，牛皮纸质包装



AZ-25 颗粒宏观图示



AZ-25 颗粒微观显微图示 (扫描电镜)

AZ25

固结磨具应用

产品牌号：1520

堆积密度标准(LPD)

粒度号	最小值 (g/cm ³)	最大值 (g/cm ³)	粒度号	最小值 (g/cm ³)	最大值 (g/cm ³)
8T	2.126	2.297	16T	2.071	2.282
10T	2.222	2.400	20T	2.025	2.250
12T	2.182	2.363	24T	2.010	2.242
14T	2.121	2.302	30T	2.005	2.237

粒度分布

粒度号	最粗粒	粗粒	基本粒	混合粒	细粒
4T	(+5/16")/0	(+3-1/2")/(0-20)	+4/40+	(+4+5)/70+	-6/(0-5)
6T	(+3-1/2")/0	+5/(15-30)	+6/35+	(+6+7)/55+	-8/(0-3)
8T	+4/0	+6/(8-23)	+7/30+	(+7+8)/65+	-10/(0-3)
10T	+5/0	+7/(2-17)	+8/20+	(+8+10)/60+	-12/(0-8)
12T	+6/0	+8/(1-16)	+10/20+	(+10+12)/60+	-14/(0-5)
14T	+8/0	+12/(20-40)	+14/35+	(+14+16)/60+	-18/(0-5)
16T	+10/0	+14/(5-25)	+16/30+	(+16+18)/60+	-20/(0-5)
20T	+12/0	+16/(0-20)	+18/25+	(+18+20)/60+	-25/(0-10)
24T	+16/0	+20/(0-25)	+25/45+	(+25+30)/65+	-35/(0-3)
30T	+18/0	+25/(0-25)	+30/45+	(+30+35)/65+	-40/(0-3)
36T	+20/0	+30/(0-25)	+35/45+	(+35+40)/65+	-45/(0-3)

*修正美标

圣戈班陶瓷材料(郑州)有限公司
河南郑州市登封阳城工业区 452477
电话: +86 21 6361 7731
<http://www.saint-gobain-zz.com.cn>