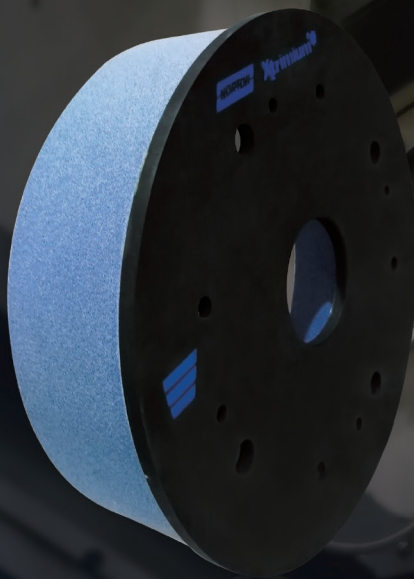




伞齿磨削 体验更高效率





- 主要应用：
差速器螺旋伞齿的磨削
- 主要行业：汽车
- 适用齿轮尺寸：外径 $\leq 1000\text{mm}$ ，模数 ≤ 10

螺旋伞齿轮是通常用于四驱轿车和卡车差速器中的齿轮。如今，下游主机厂对齿轮的质量要求越来越严苛，制造成本也在不断攀升，因此您需要一石二鸟之计兼顾客户的要求和成本压力。

诺顿Xtrimium伞齿磨砂轮可以为您排忧解难，它可以在达到优异表面质量的同时降低综合磨削成本。得益于其优质的高自锐性陶瓷磨料和创新性Vitrium³结合剂，诺顿Xtrimium伞齿磨砂轮具有更高的材料去除率和更长的使用寿命，从而降低您的综合磨削成本。它多孔的开放性结构非常有利于冷切削，带来令人满意的表面质量。

还有一个好消息！圣戈班磨料磨具位于中国邯郸市的工厂现在可以供应该产品，产品类型更加丰富，定制化程度更高，并且给您带来更短的交货期和更好的服务。



产品系列

诺顿Xtrimum伞齿磨砂轮的不同产品系列采用了多种不同的磨料技术，既有传统磨料也有新型磨料，其创新性的Vitrium³结合剂技术使砂轮具有很强的保形性，它们的结合带给您优异的磨削性能。

等级	磨料	产品特征	客户利益
最佳 +++++	TGX	<ul style="list-style-type: none"> 高性能陶瓷磨料，硬度更高，耐磨性更好 长条形磨料更加锋利，1:8长宽比，可形成天然的气孔组织 	<ul style="list-style-type: none"> 大进给，快冲程 非常长的使用寿命 冷切削效果优异 通用性能佳，一种型号既可以磨削伞齿轮，也可以磨削螺旋齿轮，减少换装时间
更好 ++++	SG	<ul style="list-style-type: none"> 陶瓷磨料分布均匀 混合磨料配比 	<ul style="list-style-type: none"> 更好的切削效果 更长的使用寿命
好 +++	32A/39C	<ul style="list-style-type: none"> 具有优秀切削性能的传统磨料 	<ul style="list-style-type: none"> 较好的材料去除率 较长的使用寿命



选型指南

伞齿磨常用设备及所匹配砂轮见下表，砂轮目数从46到220，尺寸可订制。

设备品牌	设备型号	砂轮尺寸 (英寸)		
		外径	厚度	孔径
GLEASON	Phoenix 200HG	尺寸范围从2英寸至22.2英寸	标准厚度，包括3英寸，3.5英寸和4英寸等	尺寸范围从1.4英寸至18.6英寸
	Phoenix II 275G/600G/800G			
KLINGELNBERG	G27			
	G50			
	G60			
	G100			

案例分析

应用：螺旋伞齿磨削

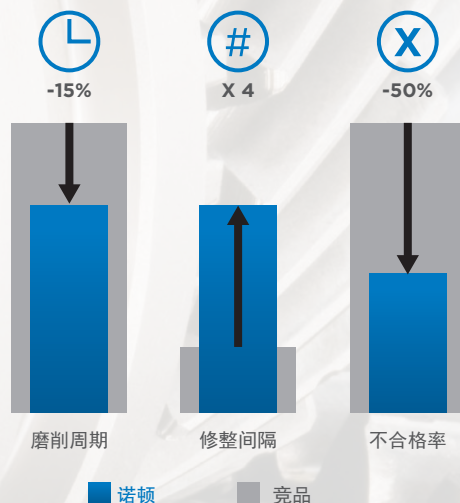
设备：G27 Klingelberg

诺顿：TGX120 G13VCF5

竞品：某国际主流品牌砂轮

工件：20CrMnTi, Module=2.6 模数=2.6

对比项目	竞品	TGX
磨削周期（秒）	89	79
修整频率（件）	1	4



结果：

与竞品相比，诺顿TGX伞齿磨砂轮具有以下优势

- 磨削周期节省15%，砂轮使用寿命延长至4倍
- 不合格率降低50%，节省工件加工成本
- 更高的材料去除率，无烧伤，几何形状完好

磨削周期节省

15%

砂轮使用寿命延长至

400%

不合格率降低

50%

SAINT-GOBAIN

客户服务热线
400 888 0198



关注我们的
微信公众号

圣戈班磨料磨具中国

www.saint-gobain.com.cn/abrasives