



makingabigdifference.com

## 联系我们

如需了解更多信息, 请致电垂询(电话号码如下) 此外, 您也可以向我们发送电子邮件。  
邮箱: [makingabigdifference@saint-gobain.com](mailto:makingabigdifference@saint-gobain.com)

### NORGLIDE® 和 RENCOL® 地点

Saint-Gobain  
do Brasil Ltda.  
巴西·圣保罗州 Vinhedo 市  
电话: (55) 192127 8534  
传真: (55) 19 2127 8539

Saint-Gobain Performance  
Plastics Shanghai Co. Ltd.  
中国·上海  
电话: (86) 21 5472 1568  
传真: (86) 21 5472 5993

Saint-Gobain Performance  
Plastics Pampus GmbH  
德国·维利希  
电话: (49) 2154 600  
传真: (49) 2154 60310

Grindwell Norton Ltd.  
印度·班加罗尔  
电话: (91) 803097 8508

PT. Saint-Gobain  
Performance Plastics  
Indonesia  
电话: (62) 21 888 81 083  
传真: (62) 21 888 81 049

Saint-Gobain KK-  
Performance Plastics  
日本·长野县諏访市  
电话: (81) 26679 6400  
传真: (81) 26670 1002

Saint-Gobain Performance  
Plastics Corporation  
墨西哥·萨尔蒂约  
电话: (52) 844866 1200  
传真: (52) 844 180 8213

Saint-Gobain  
Performance Plastics  
波兰·科洛  
电话: (48) 63 2617 281  
传真: (48) 63 2617 232

Saint-Gobain Performance  
Plastics Korea Co. Ltd.  
韩国·首尔  
电话: (82) 2508 8200  
传真: (82) 2554 1550

Rencol MMI Technology  
Pte Ltd. (Joint Venture)  
新加坡  
电话: (65) 6830 7333  
传真: (65) 6830 7338

Saint-Gobain Advanced  
Materials (Taiwan) Co. Ltd.  
台湾·台北  
电话: (886) 2250 34201  
传真: (886) 2250 34202

Saint-Gobain Sekurit  
(Thailand) Co. Ltd.  
泰国·罗勇  
电话: (66) 3866 7800-7  
传真: (66) 38667 892

Saint-Gobain Performance  
Plastics Rencol Ltd.  
英国·布里斯托尔  
电话: (44) 117 9381700  
传真: (44) 117 9157982

Saint-Gobain Performance  
Plastics Corporation  
美国·新泽西州韦恩市  
电话: (1) 973 696 4700  
传真: (1) 973 696 4056

Saint-Gobain  
Performance Plastics  
美国·密歇根州底特律市  
电话: (1) 734 744 5051  
传真: (1) 734 744 5053



● NORGLIDE® 和 RENCOL® 地点

## 转向系统



声明: 此目录或我们网站上提供的数据和信息在其发布时是正确且最新的, 但我们不保证这些数据与信息一直有效。我们随时会作技术性修订及发展, 也随时可能为符合新修正过的标准、规范和准则的要求而作适应性调整, 恕不另行通知。产品的特性, 尤其是承载负荷的能力和耐磨损性能, 取决于实际的应用及产品的使用环境。因此我们提供了某数据, 并不代表能保证在某一明确或虚构的应用中产品一定具有特定的性能, 也不能保证该产品一定适用于此应用。如欲将产品投入新的应用, 用户应在此应用的实际条件下进行测试, 并与制造商就此应用进行讨论。在法律允许的条件下, 我们及我们的代理商无须因此目录或我们网站上提供的数据和信息而承担任何责任。所有合同都基于我们的《一般商业条款和条件》(General Business Terms and Conditions) 签订。《一般商业条款和条件》可从我们的网站下载; 如您需要, 我们也可将其发给您。

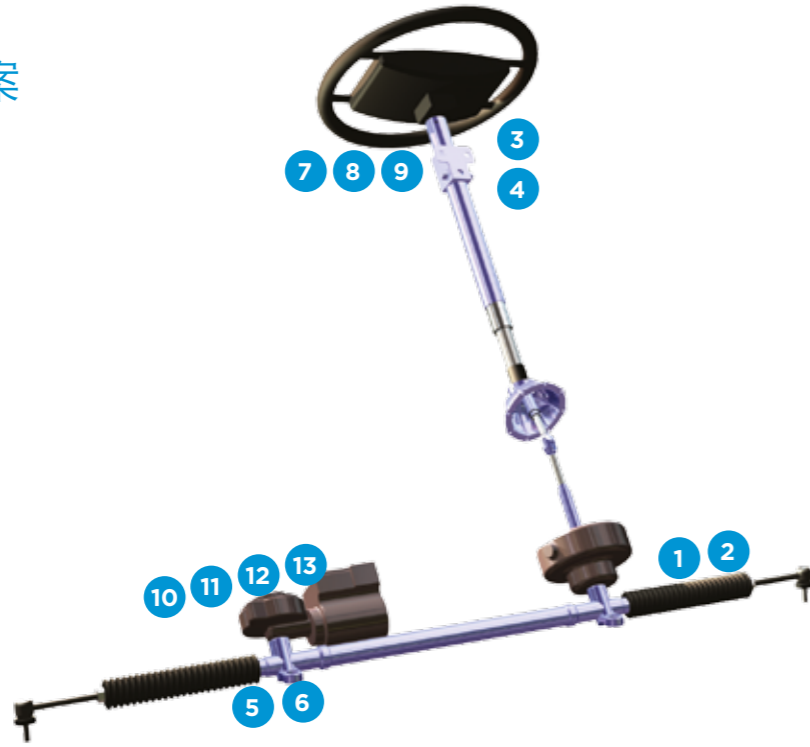
BSTC-4167R-0415 ©Saint-Gobain



Making small parts.  
Making a big difference.



# 驱动未来的 转向解决方案

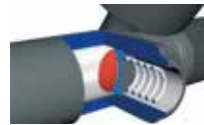


**NORGLIDE®**  
Bearings

**RENCOL®**  
Tolerance Rings



**1 小齿轮**  
使用一个NORGLIDE®衬套直接替换小齿轮中的滚针轴承。



**2 转向Yoke**  
使用一个NORGLIDE®衬套作为转向节叉内侧的衬垫,从而让驾驶员使用转向系统时更感舒适。



**3 转向柱高度调节**  
使用NORGLIDE®衬套,具有低摩擦表面,可在其中调节转向柱的高度。



**4 转向柱**  
使用一个NORGLIDE®衬套直接替换转向柱中的滚动轴承。



**5 蜗轮**  
使用一个NORGLIDE®衬套直接替换蜗轮中的滚针轴承。



**6 Bulkhead**  
使用一个NORGLIDE®衬套直接替换滚动轴承。



**7 防盗**  
当有人盗车时,使用RENCOL®精密定位圈对锁套(lock collar)提供过载保护-符合欧盟现行立法要求。



**8 溃缩**  
当发生撞车时,使用RENCOL®精密定位圈在转向管柱中提供轴向阻力。



**9 安装轴承**  
使用RENCOL®精密定位圈将轴承安装到管柱上,并调节管柱的NVH特性。



**10 安装齿轮**  
使用RENCOL®精密定位圈对安装于柱上的电动助力转向系统中传动齿轮的扭矩(作为一个简单的“保险丝”)进行控制。



**11 安装传感器**  
使用RENCOL®精密定位圈轻松地将磁传感器安装到电动助力转向电机上。



**12 安装定子**  
使用RENCOL®精密定位圈轻松地将定子安装到轴座上。



**13 安装皮带轮**  
使用RENCOL®精密定位圈轻松地将传动皮带轮安装到齿条传动电动助力转向系统的轴上。

## 设计与开发

我们公司拥有强大的内部设计、测试和研发能力,并通过世界各地的技术支持中心为当地客户提供支持。我们能快速开发RENCOL®精密定位圈和NORGLIDE®自润滑衬套以满足世界各地客户的各种具体要求。

凭此条件,我们可以:

- 提供解决工程设计问题的定制解决方案
- 由公司内部设计和开发部门快速制作样品
- 通过完备的检测设备对客户零件的设计进行早期验证

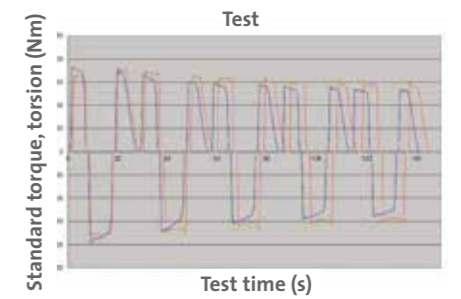
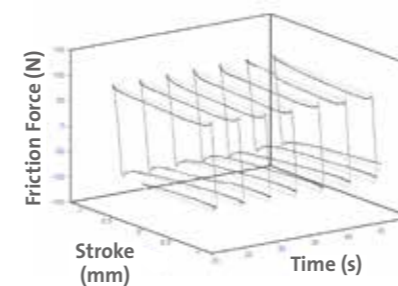
转向Yoke测试设备



弹簧刚度测试设备



防盗扭矩测试设备



### NORGLIDE® 衬套是什么?

NORGLIDE® 衬套是一种金属增强、自润滑的滑动轴承,附有一层低摩擦聚四氟乙烯,可用于需要用到滑动轴承和传统的滚动轴承的应用,可以节省空间,降低噪音与振动,减少摩擦,提高负荷能力并可延长零件的使用寿命。

### RENCOL® 精密定位圈是什么?

RENCOL® 精密定位圈(又称公差环)是一种径向弹簧圈。它通过压配合的方式连接两个相配部件,在其间产生保持力将两个部件固定在一起,并满足补偿热膨胀、减少噪音和振动、减少可预测和可重复的滑移、调节共振频率及提供过载保护等其他功能要求。

