

# AZ40

## 固结磨具应用

产品牌号：1564/1578

### 产品描述

AZ40 1564/1578 - 是以氧化铝和氧化锆为原材料，利用特殊电熔制备工艺在1900°C的温度下制备而成。该产品氧化锆含量为40%，以共晶氧化铝-氧化锆形式存在。由于制备工艺的特殊性，使得该产品晶体尺寸较小，并具有独特的枝状共晶显微结构。独特的显微结构以及氧化锆材料的相变增韧使其具有较高的韧性和锋利度，在固结磨具应用上表现出优异的磨削性能。

### 物理性能参数

晶体尺寸	12 微米	熔点	1890°C
真密度 (g/cm <sup>3</sup> )	4.60	堆积密度 (g/cm <sup>3</sup> )	1.97-2.35
显微维氏硬度	19 GPA (50克载荷)		

### 典型化学成分

Al <sub>2</sub> O <sub>3</sub>	60.0%	ZrO <sub>2</sub>	39.0%
TiO <sub>2</sub>	0.15%	SiO <sub>2</sub>	0.10%
Fe <sub>2</sub> O <sub>3</sub>	0.15%	Na <sub>2</sub> O	0.03%
CaO	0.09%	MgO	0.02%

### 产品应用

产品牌号	颗粒形状	表面处理	粒度分布标准	粒度号	应用
1564	钝形	无	修正美标	F8-F220	固结磨具
1578		有			

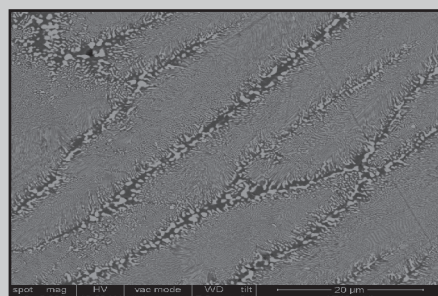
AZ-40 1564/1578 主要用于磨削寿命和效率有较高要求的树脂砂轮，如铁轨打磨、切磨砂轮等。其中1578带有涂层处理，有效提高树脂和磨料结合力。

### 包装形式

25 公斤/包，牛皮纸质包装



AZ-40 1564/1578颗粒宏观图示



AZ-40 1564/1578颗粒微观显微图示 (扫描电镜)

# AZ40

## 固结磨具应用

### 产品牌号: 1564/1578

#### 粒度分布\*&堆积密度标准

粒度号	最粗粒	粗粒	基本粒	混合粒	细粒	堆积密度标准 (g/cm <sup>3</sup> )	
						1564	1578
F8	+5/0	+7/(0-20)	+8/45+	(+8+10)/70+	-12/(0-3)	-	-
F10	+6/0	+8/(0-20)	+10/45+	(+10+12)/70+	-14/(0-3)	-	-
F12	+7/0	+10/(0-20)	+12/45+	(+12+14)/70+	-16/(0-3)	2.185-2.305	2.225-2.345
F14	+8/0	+12/(10-35)	+14/(30-60)	(+14+16)/55+	-18/(0-3)	2.165-2.285	2.205-2.325
F16	+10/0	+14/(1-20)	+16/(25-55)	(+16+18)/55+	-20/(0-6)	2.115-2.235	2.155-2.275
F20	+12/0	+16/(0-20)	+18/(20-50)	(+18+20)/60+	-25/(0-10)	2.100-2.220	2.140-2.260
F24	+16/0	+20/(15-40)	+25/(35-65)	(+25+30)/55+	-35/(0-3)	2.095-2.215	2.135-2.255
F30	+18/0	+25/(10-35)	+30/40+	(+30+35)/55+	-40/(0-3)	2.030-2.150	2.070-2.190
F36	+20/0	+30/(0-25)	+35/45+	(+35+40)/65+	-45/(0-3)	1.970-2.090	2.010-2.130
F46	+30/0	+40/(0-30)	+45/40+	(+45+50)/65+	-60/(0-3)	-	-
F54	+35/0	+45/(0-30)	+50/40+	(+50+60)/65+	-70/(0-3)	-	-
F60	+40/0	+50/(0-30)	+60/40+	(+60+70)/65+	-80/(0-3)	-	-
F70	+45/0	+60/(0-25)	+70/40+	(+70+80)/65+	-100/(0-3)	-	-
F80	+50/0	+70/(0-25)	+80/40+	(+80+100)/65+	-120/(0-3)	-	-
F90	+60/0	+80/(0-20)	+100/40+	(+100+120)/65+	-140/(0-3)	-	-
F100	+70/0	+100/(0-20)	+120/40+	(+120+140)/65+	-200/(0-3)	-	-
F120	+80/0	+120/(0-20)	+140/40+	(+120+170)/65+	-230/(0-3)	-	-
F150	+100/0	+140/(0-15)	(+170+200)/40+	(+170+200+230)/65+	-325/(0-3)	-	-
F180	+120/0	+170/(0-15)	(+200+230)/40+	(+200+230+270)/65+	-	-	-
F220	+140/0	+200/(0-15)	(+230+270)/40+	(+200+270+325)/65+	-	-	-

\*修正美标

圣戈班陶瓷材料(郑州)有限公司  
河南郑州市登封阳城工业区 452477  
电话: +86 21 6361 7731  
<http://www.saint-gobain-zz.com.cn>

