

WA 白刚玉

固结磨具/耐火材料/表面喷砂应用

产品牌号：3001

产品描述

WA - 圣戈班白刚玉，以优质拜耳氧化铝粉为原料，经过高温熔炼而成。纯度高、结晶饱满、硬度和颗粒强度优越，耐酸碱腐蚀，特别适合于高硬度的高速钢和高碳钢的磨削。同时，在耐火材料及金属表面喷砂应用中使用广泛。

物理性能参数

晶体尺寸	α -Al ₂ O ₃	熔点	~2070°C
真密度 (g/cm ³)	3.98	堆积密度 (g/cm ³)	1.48-1.94
显微莫氏硬度	9		

典型化学成分

Al ₂ O ₃	99.75%	SiO ₂	0.01%
Fe ₂ O ₃	0.02%	Na ₂ O	0.18%
CaO	0.02%	MgO	<0.01%
TiO ₂	<0.01%	-	-

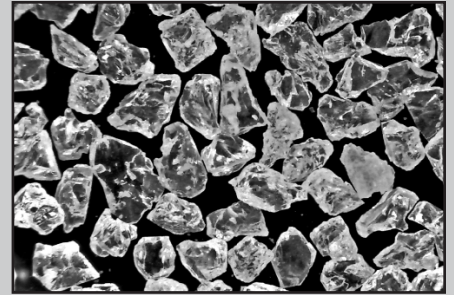
产品应用

产品	粒度分布标准	粒度号	应用
WA	FEPA	F4-F220	固结磨具/ 耐火材料/ 表面喷砂

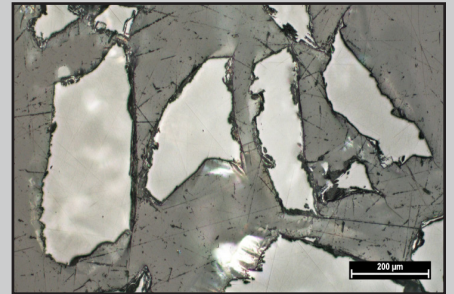
固结磨具包括陶瓷和树脂砂轮。与圣戈班单晶刚玉结合，使用效果更佳。由于颗粒化学纯度高，颗粒强度优越，在喷砂工艺中工件表面一致性好，清洁度高。在耐火材料应用中，烧成材料强度高，无污染。

包装形式

20 公斤/包，牛皮纸质包装



WA 颗粒宏观图示



WA 颗粒微观显微图示 (扫描电镜)

WA 白刚玉

固结磨具/耐火材料/表面喷砂应用

产品牌号：3001

粒度分布*&堆积密度标准

粒度号	最粗粒	粗粒	基本粒	混合粒	细粒	堆积密度标准 (g/cm ³)
F4	+2/0	+3.5/(0-20)	+4/40+	(+4+5)/70+	-6/(0-3)	-
F5	+3/0	+4/(0-20)	+5/40+	(+5+6)/70+	-7/(0-3)	-
F6	+3.5/0	+5/(0-20)	+6/40+	(+6+7)/70+	-8/(0-3)	-
F7	+4/0	+6/(0-20)	+7/40+	(+7+8)/70+	-10/(0-3)	-
F8	+5/0	+7/(0-20)	+8/45+	(+8+10)/70+	-12/(0-3)	-
F10	+6/0	+8/(0-20)	+10/45+	(+10+12)/70+	-14/(0-3)	-
F12	+7/0	+10/(0-20)	+12/45+	(+12+14)/70+	-16/(0-3)	-
F14	+8/0	+12/(0-20)	+14/45+	(+14+16)/70+	-18/(0-3)	-
F16	+10/0	+14/(0-20)	+16/45+	(+16+18)/70+	-20/(0-3)	1.82-1.94
F20	+12/0	+16/(0-20)	+18/45+	(+18+20)/70+	-25/(0-3)	1.84-1.96
F22	+14/0	+18/(0-20)	+20/45+	(+20+25)/70+	-30/(0-3)	-
F24	+16/0	+20/(0-25)	+25/45+	(+25+30)/65+	-35/(0-3)	1.82-1.94
F30	+18/0	+25/(0-25)	+30/45+	(+30+35)/65+	-40/(0-3)	1.82-1.94
F36	+20/0	+30/(0-25)	+35/45+	(+35+40)/65+	-45/(0-3)	1.82-1.94
F46	+30/0	+40/(0-30)	+45/40+	(+45+50)/65+	-60/(0-3)	1.79-1.91
F54	+35/0	+45/(0-30)	+50/40+	(+50+60)/65+	-70/(0-3)	1.77-1.89
F60	+40/0	+50/(0-30)	+60/40+	(+60+70)/65+	-80/(0-3)	1.76-1.88
F70	+45/0	+60/(0-25)	+70/40+	(+70+80)/65+	-100/(0-3)	1.69-1.81
F80	+50/0	+70/(0-25)	+80/40+	(+80+100)/65+	-120/(0-3)	1.68-1.80
F90	+60/0	+80/(0-20)	+100/40+	(+100+120)/65+	-140/(0-3)	1.56-1.68
F100	+70/0	+100/(0-20)	+120/40+	(+120+140)/65+	-200/(0-3)	1.56-1.68
F120	+80/0	+120/(0-20)	+140/40+	(+140+170)/65+	-230/(0-3)	1.52-1.64
F150	+100/0	+140/(0-15)	+200/40+	(+200+230)/65+	-325/(0-3)	1.49-1.61
F180	+120/0	+170/(0-15)	+230/40+	(+230+270)/65+	-	1.49-1.61
F220	+140/0	+200/(0-15)	+270/40+	(+270+325)/60+	-	1.48-1.60

*FEPA标准

圣戈班陶瓷材料（郑州）有限公司
河南郑州市登封阳城工业区 452477
电话: +86 21 6361 7731
<http://www.saint-gobain-zz.com.cn>