



### 产品描述

在旧房内外翻新装修中，凿除旧墙面和地面的瓷砖或马赛克，费时又费工。甚至会破坏隔墙结构。伟伯马赛克面砖表面处理剂是由水泥等无机胶凝材料添加有机高分子聚合物和各种功能添加剂分散均匀一致的粉状产品。加水搅拌后即可使用，批嵌于旧马赛克、瓷砖的表面，干硬后即可进行新瓷砖铺贴或涂料施工

### 适用范围

- 适用于墙面及地面
- 适用于陶瓷马赛克、玻璃马赛克或面砖饰面的旧墙面和地面翻新时的表面处理
- 适用于制备新的面砖、马赛克或涂料饰面时的基层处理
- 适用于建筑物室内及室外的施工

### 不适用范围

不能用于油性基层

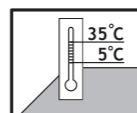
### 用量

3~4.5kg/m<sup>2</sup>

### 产品技术控制参数

项目	指标
拉伸胶接强度, Mpa	≥0.60
收缩性, %	<0.50
压剪胶接强度, Mpa	原强度 ≥1.60
试验条件: 温度23℃±2℃, 相对湿度: 45%~75%	

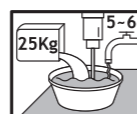
### 产品应用特性



工作温度:  
5℃~35℃



使用时间:  
4小时



加水量:  
25kg-5~6L

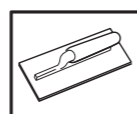
### 工具选择



电动搅拌器



搅拌桶



抹灰镬刀



### 基层要求

基层务必坚固、干燥、平整、稳定、干净（无粉尘、污垢等）并且具有一定的承重能力

### 施工前基层处理

- 把空鼓起壳和已损坏的面砖铲除，先用马赛克面砖表面处理剂薄刮一层，表干后用水泥砂浆找平，至少48小时后进行下一步施工
- 不牢固的涂料基层必须将旧涂料打磨清除，并用马赛克面砖表面处理剂薄刮一层，再进行表面施工
- 清除基层表面的污垢、油渍、浮灰

### 施工步骤



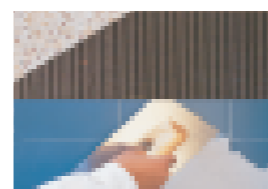
- 将粉状马赛克面砖表面处理剂逐量加入预先准备的清水内，混合比例：1份水+4~5份干粉
- 建议使用电动搅拌器将处理剂和水充分搅拌
- 将处理剂浆料搅拌至润滑均匀，无明显块状或糊状结块
- 将搅拌后待施工浆料静置5~10分钟，然后再稍加搅拌1~2分钟，即可使用



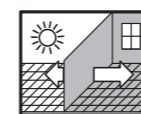
- 用抹灰镬刀分两次将表面处理剂涂抹在马赛克或面砖表面上，每次厚度约1.5~2mm
- 两次施工的间隔时间至少24小时
- 每层施工，应保证表面处理剂批刮密实，表面平整



- 待表面处理剂干硬后（一般为48小时，视环境情况而异），即可进行涂料施工或粘贴面砖



### 施工环境



- 适宜施工温度：5℃~35℃
- 避免在雨天、高温、霜冻天气施工
- 应尽量避免在阳光直射或强风天气施工

### 安全规范

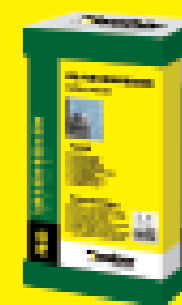
- 会对眼睛造成伤害
- 与皮肤接触可能会导致过敏，刺激眼睛、呼吸系统及皮肤
- 放置在儿童触及不到的地方
- 避免吸入粉尘
- 如果进入眼睛，应立即用水冲洗并向医生求助
- 使用时穿着合适的工作服，并配戴手套，做好眼部及面部防护

### 适用范围

- 适用于墙面及地面
- 适用于陶瓷马赛克、玻璃马赛克或面砖饰面的旧墙面和地面翻新时的表面处理
- 适用于制备新的面砖、马赛克或涂料饰面时的基层处理
- 适用于建筑物室内及室外的施工

### 产品优势

- 加水搅拌即可使用
- 无需去除旧砖基层
- 优良的施工操作性能
- 与旧砖基层良好的粘结强度
- 优良的耐候性能
- ISO9001质量管理体系
- 绿色建材认证产品



净重：25kg  
颜色：灰色  
用量：3~4.5kg/m<sup>2</sup>  
保质期：1年（自生产日期起）  
存放：置于木托盘上，放置于干燥处  
执行标准：Q/IMBL 02