



产品描述

混凝土施工脱模后,光滑的混凝土表面易造成后续施工困难和后期工程缺陷,如粉刷砂浆剥脱,抹灰砂浆开裂、空鼓、脱落现象。伟伯混凝土界面处理剂添加了多种高分子复合添加剂,经过伟伯混凝土界面处理剂处理过的基层能够与其他水泥基材料牢牢结合,并具有较高的耐水、耐温度变化、抗冻融性能,避免了抹灰层开裂、空鼓、起壳、脱落的现象,从而代替了人工凿毛处理工艺,省时省工

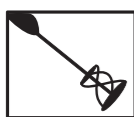
适用范围

- 适用于脱模后的混凝土表面处理,以防止抹灰层空鼓起壳
- 适用于旧的抹灰基层表面处理,之后进行抹灰砂浆找平
- 适用于建筑物室内及室外的施工

不适用范围

- 不能用于加气混凝土基层处理
- 不能用于油性基层

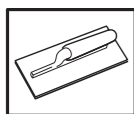
工具选择



电动搅拌器

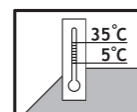


搅拌桶



抹灰镬刀

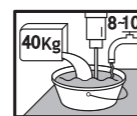
产品应用特性



工作温度:
5°C~35°C



使用时间:
4小时



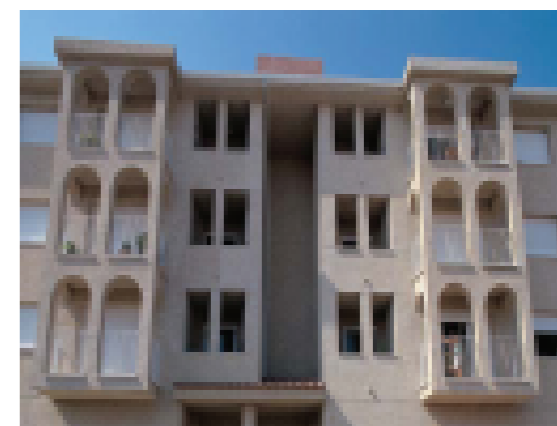
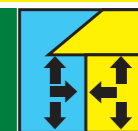
加水量:
40kg-8~10L

用量

2.3-3 kg/m²

产品技术控制参数

项目	指标(I型)		
剪切粘结强度 Mpa	7d	≥1.0	
	14d	≥1.5	
拉伸粘结强度 Mpa	未处理	7d	≥0.4
		14d	≥0.6
	浸水处理	≥0.5	
	热处理		
	冻融循环处理		
碱处理			
试验条件: 温度23°C±2°C, 相对湿度: 45%~75%			



基层要求

基层务必坚固、干燥、平整、稳定、干净(无粉尘、污垢等)并且具有一定的承重能力

施工前基层处理

- 混凝土表面如沾有油污(指油污较重)、粉尘必须清除干净,以免影响粘结强度
- 高温季节施工或墙面较干燥时,施工前应用水预湿施工基层

施工步骤

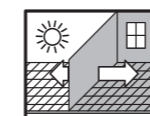


- 将粉状混凝土界面处理剂逐量加入预先准备的清水内,混合比例:1份水+4~5份干粉
- 建议使用电动搅拌器将处理剂和水充分搅拌
- 将界面处理剂浆料搅拌至润滑均匀,无明显块状或糊状结块
- 将搅拌后待施工浆料静置5~10分钟,然后再稍加搅拌1~2分钟,即可使用



- 将拌匀后的界面处理剂用抹灰镬刀涂抹在混凝土基层面上,厚度约1.5~2mm(不能小于1.5mm)
- 施工时应保证界面处理剂批刮密实
- 收浆(一般为90分钟,视环境情况而异)后,即可涂抹水泥砂浆找平层
- 如找平层厚度大于10mm,需分层涂抹

施工环境



- 适宜施工温度: 5°C~35°C
- 避免在雨天、高温、霜冻天气施工
- 应尽量避免在阳光直射或强风天气施工

安全规范

- 会对眼睛造成伤害
- 与皮肤接触可能会导致过敏,刺激眼睛、呼吸系统及皮肤
- 放置在儿童触及不到的地方
- 避免吸入粉尘
- 如果进入眼睛,应立即用水冲洗并向医生求助
- 使用时穿着合适的工作服,并佩戴手套,做好眼部及面部防护

适用范围

- 适用于脱模后的混凝土表面处理,以防止抹灰层空鼓起壳
- 适用于旧的抹灰基层表面处理,之后进行抹灰砂浆找平
- 适用于建筑物室内及室外的施工

产品优势

- 加水搅拌即可使用
- 优良的施工操作性能
- 有效增加抹灰层和混凝土基层之间的粘结力
- 优良的耐候性能
- ISO9001质量管理体系
- 绿色建材认证产品



净重: 40kg
颜色: 灰色
用量: 2.3~3kg/m²
保质期: 1年(自生产日期起)
存放: 置于木托盘上,放置于干燥处
执行标准: JC/T907-2002