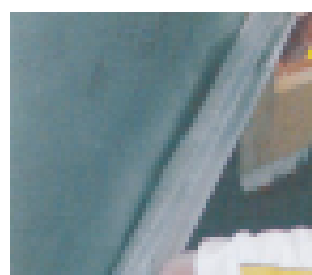


纸面马赛克铺贴：

A. 纸面马赛克：

- 在开始铺贴施工前，用浸湿的织物清理马赛克背面的浮灰、污垢等
- 基层批抹马赛克粘结剂，厚度约2~3mm，根据铺贴速度每次批抹面积约2~4平方米
- 将整联马赛克置于操作台板上，于马赛克粘贴面满批粘结剂，粘结剂应填实马赛克的缝隙
- 将批抹好粘结剂的马赛克粘贴到已批抹粘结剂的基层，然后使用木抹子压实压平。铺贴时应注意联与联之间的留缝，使每联马赛克之间的缝隙横竖向对齐，宽度一致
- 在粘结剂浆料初步稳固（一般约1~3小时，视施工环境温度而定），使用辊筒反复润湿纸面，纸面饱胀松动后去除面纸
- 检查缝隙的齐整程度，可在粘结剂浆料允许的范围内（约1小时，视施工环境而定）进行局部小调整
- 间隔24小时后，使用软橡胶底抹刀将粘结剂填入浆料不饱满的缝隙内，嵌入缝隙的粘结剂浆料需按压密实，与粘贴基层间无空隙
- 粘结剂浆料完全干燥后，可使用干燥洁净的软布清洁整片马赛克墙面（一般1~2小时以后，根据施工时温度环境的不同，时间会有不同）



基层批抹找平，待干24小时
材料：水泥砂浆1:2~3



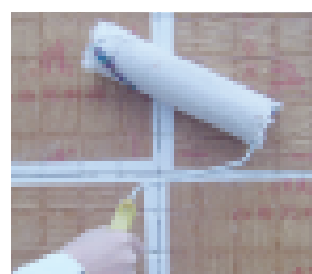
于找平的基层上批抹
马赛克粘结剂



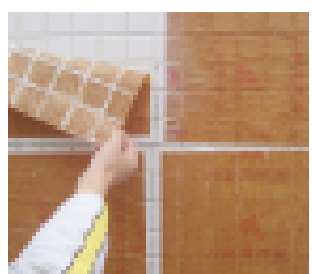
马赛克背面批抹无砂型
马赛克粘结剂



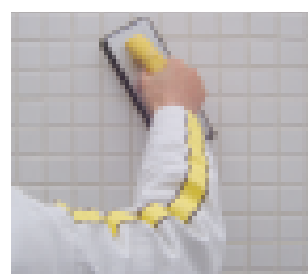
铺贴上墙，使用木抹子排实



约3~6小时后，待粘结剂干
燥后，刷或辊水润湿纸面



纸面润湿后将纸去除



修补填缝不实的缝隙



半小时后用湿海绵擦缝



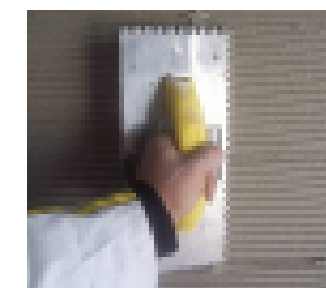
网面马赛克铺贴：

B. 网面马赛克：

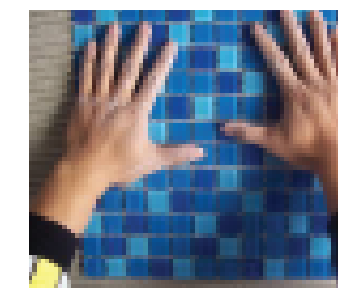
- 在开始铺贴施工前，用浸湿的织物清理马赛克背面的浮灰、污垢等
- 使用合适的齿形镭刀将粘结剂浆料涂抹在基层表面，并梳理成饱满连续不间断条路，浆料厚度应控制在3-4毫米，根据铺贴速度，每次梳理面积约1平方米在10分钟内贴完
- 将网面马赛克直接铺贴到梳理后的粘结剂基层，并用木抹子压实压平，必要时应揭下马赛克联检查其是否与基层充分粘结剂，若粘结不充分，则应增加在马赛克背面薄批一层粘结剂，再铺贴到粘结剂梳理后的基层
- 粘结剂初步稳固后（约30~60分钟，视施工环境而定），对缝不齐处可切割网格进行位置调整间隔24小时后，使用软橡胶底抹刀将粘结剂填入浆料不饱满的缝隙内，嵌入缝隙的粘结剂浆料需按压密实，与粘贴基层间无空隙
- 使用软橡胶底抹刀或浸湿的海绵球清除缝隙边缘溢出的粘结剂浆料（15~30分钟，根据施工时温度环境的不同，时间会有不同）
- 粘结剂浆料完全干燥后，可使用干燥洁净的软布清洁整片马赛克墙面（一般1~2小时以后，根据施工时温度环境的不同，时间会有不同）
- 浸水环境下如泳池，淋浴房，水池铺贴背网马赛克，应确保原粘网胶浸水后不发生脱落。且粘网胶与马赛克粘结剂相容



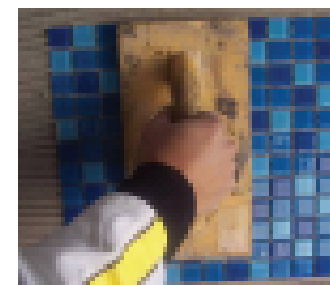
基层批抹找平，待干24小时
材料：水泥砂浆1:2~3



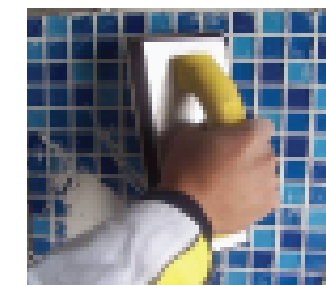
使用齿形6x6mm刮刀拉条
材料：马赛克粘结剂



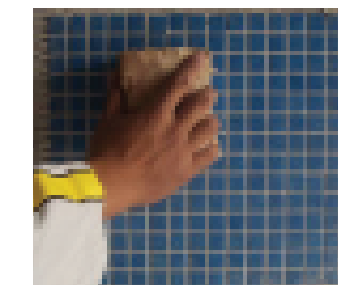
在粘结剂表面结膜前将马赛克铺
贴上墙，必要时应于马赛克背面
薄抹一层粘结剂



铺贴上墙，使用木抹子排实



24小时后嵌缝
材料：马赛克粘结剂



15~30分钟后使用海绵清理表面
多余的嵌缝剂